

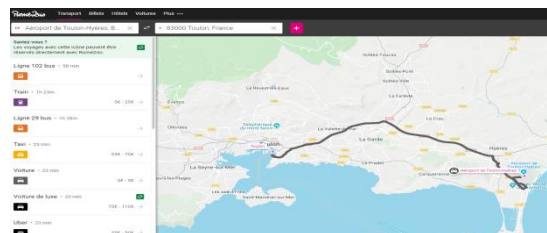
TOULON VIEILLE DARSE

COMMENT NOUS REJOINDRE ?

- **EN VOITURE** : Paris – Toulon : 8h00 Lyon – Toulon : 3h30 mn
Bordeaux – Toulon : 6h15 mn Nantes – Toulon : 9h15 mn
- **EN TRAIN** : Paris-Toulon : 4h00 / SNCF : www.sncf.com/fr
- **EN AVION** : Aéroport Toulon – Hyères www.toulon-hyeres.aeroport.fr
- **EN BUS** : <https://www.rome2rio.com/fr/>



Ligne 29 et ligne 102 en bus, Train, Taxi, Uber,...
Entre 5 et 100 euros selon le mode de transport choisi !



N'OUBLIEZ PAS D'EMPORTER

- **Bottes (en cas de pluies...), chaussures de pont ou de sport (antidérapantes).**
- **Nécessaire de toilette, serviette éponge, linge de rechange en fonction de la durée du stage.**
- **Drap double faisant office de housse du dessous, Duvet (sac de couchage), petit coussin ou oreiller (si vous êtes coutumier).**
- **Vêtements chauds quelle que soit la saison, bonnet.**
- **Lunettes de soleil, cordon ou lanière de retenue pour les lunettes.**
- **Gants "protection des paumes" en manœuvres pour les cordages (uniquement pour les stages sur voilier ou sur catamaran).**
- **Crème haute protection (y compris pour les lèvres).**
- **Un ciré complet vous est prêté par M.C.V., votre ciré personnel à vos mesures, si vous le possédez est bien sûr préférable.**

PLAN DU PORT



INFORMATIONS PRATIQUES

LIEU : TOULON <https://toulon.fr/> Tel : 04 94 36 30 00

RENDEZ-VOUS : Port de Toulon Vieille Darse.

"Votre escale urbaine" Situé en plein cœur de ville, le port de Toulon Vieille Darse offre un accès privilégié à toutes les commodités.

Il n'y a pas d'emplacement prévu pour nos voiliers, vous devez appeler le formateur (téléphone sur la fiche d'embarquement) qui laissera un message sur son répondeur pour vous indiquer l'emplacement du voilier.

En cas d'empêchement ou de retard : prévenir M.C.V. avant 18h le vendredi soir ou votre formateur.

Pour information :

<https://www.portsradetoulon.com/fr/port-de-toulon-vieille-darse-1>

A noter que par temps de pluie, la passerelle d'accès au ponton est très glissante. En l'empruntant, soyez prudent(s) et attentif(s), ainsi que sur tous les pontons de manière générale. Votre Formateur vous rejoindra le matin vers 9h, avitaillement partiel fait (sauf exception).

BLOC SANITAIRES & DOUCHES DU VIEUX PORT DE CANNES : A utiliser impérativement lorsque le voilier est au port.