



# NEW-YORK GATEWAY MARINA

## Où se situe la Marina Gateway ?

Gateway Marina est facilement accessible et à quelques minutes en voiture de l'océan via Jettied Rockaway Inlet à travers un canal bien marqué. Située dans le quartier de Brooklyn, elle répond à toutes les attentes des plaisanciers.

3260 Flatbush Ave, Brooklyn, NY 11234,

Etas-Unis

Tel : 1 718-252-8761

[www.gwmarina.com](http://www.gwmarina.com)

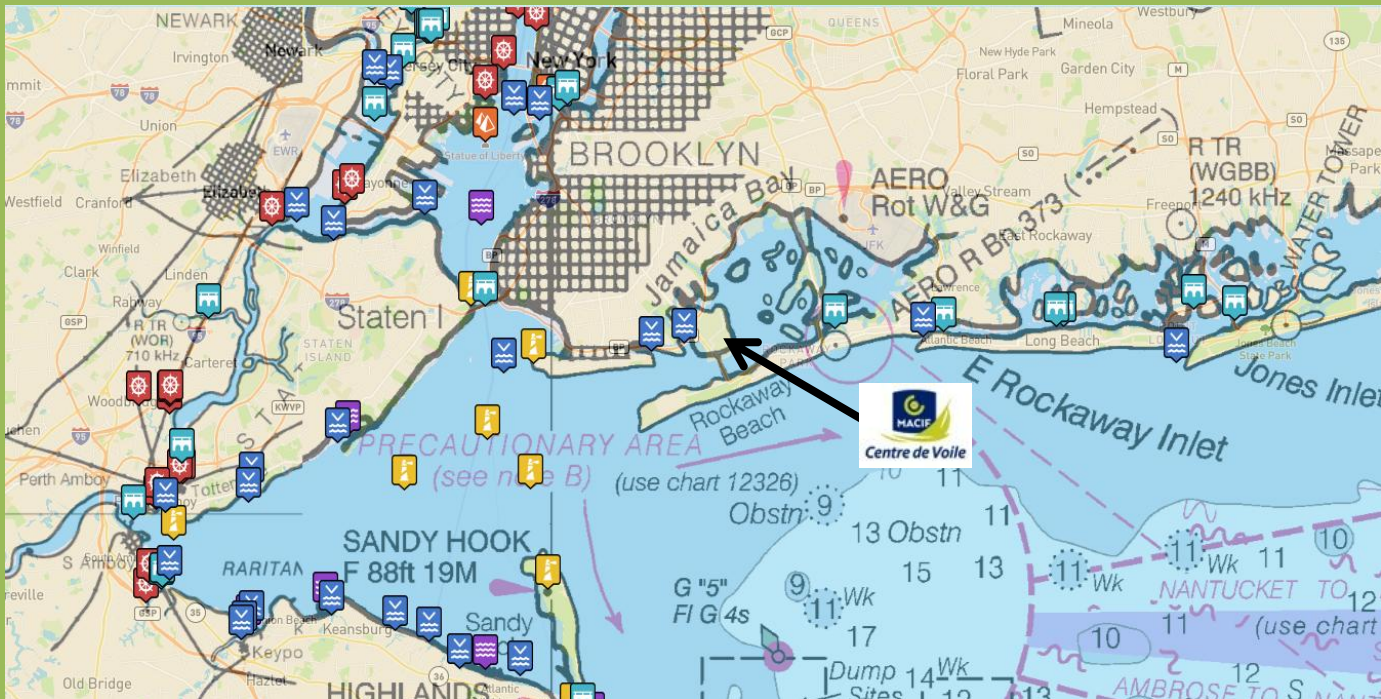
[https://marinas.com/view/marina/d9cn22\\_Gateway\\_Marina\\_Brooklyn\\_NY\\_United\\_States](https://marinas.com/view/marina/d9cn22_Gateway_Marina_Brooklyn_NY_United_States)



## N'OUBLIEZ PAS D'EMPORTER selon votre destination

- **Bottes (en cas de pluies...), chaussures de pont ou de sport (antidérapantes).**
- **Nécessaire de toilette, serviette éponge, linge de rechange en fonction de la durée du stage.**
- **Drap double faisant office de housse du dessous, Duvet (sac de couchage), petit coussin ou oreiller (si vous êtes coutumier).**
- **Vêtements TRES chauds (risque de grands froids en cette période)**
- **Lunettes de soleil, cordon ou lanière de retenue pour les lunettes.**
- **Gants "protection des paumes" en manœuvres pour les cordages.**
- **Crème haute protection (y compris pour les lèvres).**
- **Un ciré complet vous est prêté par M.C.V., votre ciré personnel à vos mesures, si vous le possédez est bien sûr préférable.**

# PLAN



## INFORMATIONS PRATIQUES

LIEU : New-York (Brooklyn)

<http://www.office-tourisme-usa.com/etat/new-york>

COMMENT S'Y RENDRE :

*Aéroport international John-F-Kennedy (Code JFK)*

[www.airport-jfk.com](http://www.airport-jfk.com)

Inauguré en 1948, le John F. Kennedy International Airport (ou JFK Airport) est situé dans le quartier de Queens, à l'Est de Manhattan.

L'aéroport se trouve à environ 30 km du cœur de Manhattan.

RENDEZ-VOUS : *Gateway Marina*

*Il n'y a pas d'emplacement réservé pour notre bateau, vous devez appeler le formateur à votre arrivée (téléphone sur la fiche d'embarquement) qui vous guidera jusqu'au voilier.*

En cas d'empêchement ou de retard : prévenir M.C.V le vendredi soir avant 18h ou votre formateur.

**IMPORTANT et OBLIGATOIRE - Apporter un PASSEPORT BIOMETRIQUE EN COURS DE VALIDITE (de plus de 6 mois après la date du stage) ainsi que le formulaire ESTA.**

