



MIAMI MIAMARINA AT BAYSIDE

Où se situe la Miamarina at Bayside ?

Le port est situé à Miami, un lieu magnifique, toujours plein de soleil et de touristes du monde entier. C'est un vrai plaisir de découvrir le port, il est très facile à rejoindre grâce aux différents moyens de transports. Il y a le bus, le taxi ou vous pouvez louer une voiture de location. Vous pourrez apercevoir le quartier Art Déco où il y a de nombreuses boutiques. Dans le port il y a des endroits pour s'asseoir et pour boire un coup. A proximité il y a beaucoup d'hôtels à des prix différents.

401 Biscayne Boulevard

Miami, FL 33132

Tel : (305) 960-5180

www.miamigov.com/marinas/pages/marinas

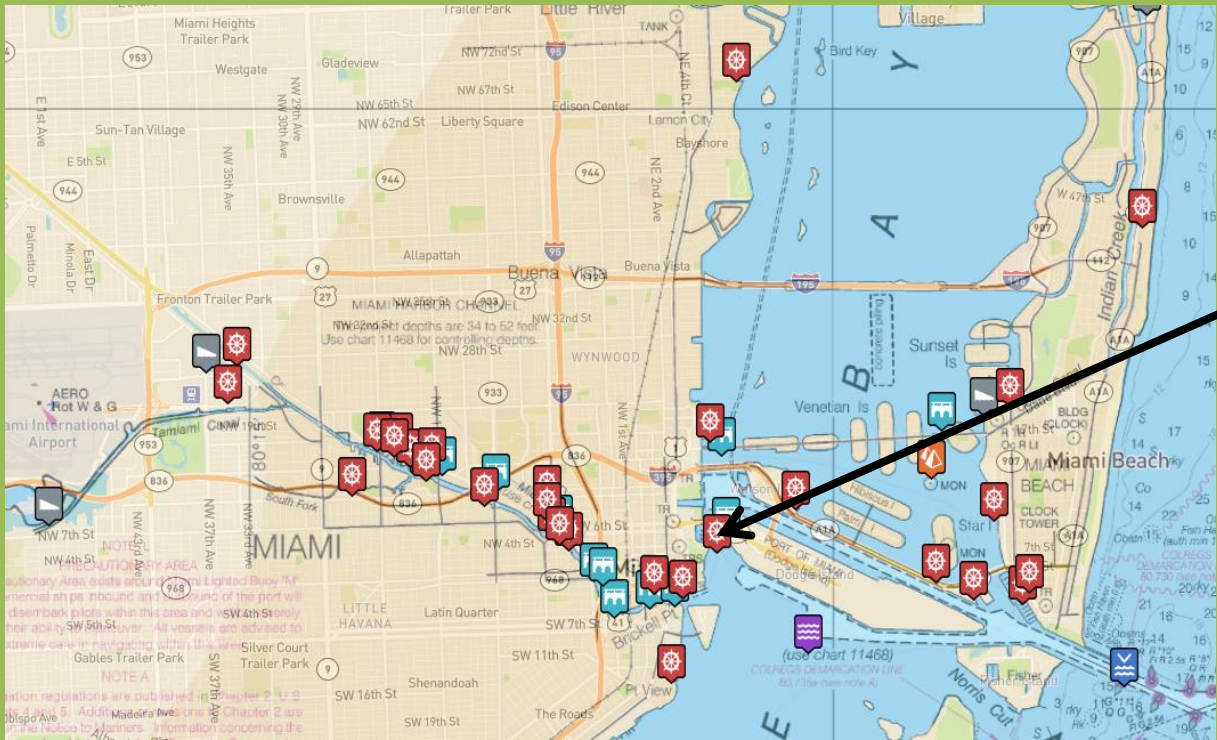
jbanos@miamigov.com



N'OUBLIEZ PAS D'EMPORTER selon votre destination

- **Bottes (en cas de pluies...), chaussures de pont ou de sport (antidérapantes).**
- **Nécessaire de toilette, serviette éponge, linge de rechange en fonction de la durée du stage.**
- **Drap double faisant office de housse du dessous, Duvet (sac de couchage), petit coussin ou oreiller (si vous êtes coutumier).**
- **Vêtements chauds quelle que soit la saison, bonnet.**
- **Lunettes de soleil, cordon ou lanière de retenue pour les lunettes.**
- **Gants "protection des paumes" en manœuvres pour les cordages.**
- **Crème haute protection (y compris pour les lèvres).**
- **Un ciré complet vous est prêté par M.C.V., votre ciré personnel à vos mesures, si vous le possédez est bien sûr préférable.**

PLAN



INFORMATIONS PRATIQUES

LIEU : Miami

www.miami.tripee.fr/office-de-tourisme-miami/

COMMENT S'Y RENDRE :

Aéroport international de Miami (Code MIA)

<http://www.miami-airport.com>

Puis train jusqu'au Downtown station Government Center SouthBound

Ensuite, vous pouvez y aller à pied mais ça prend bien 20 bonnes minutes en suivant Flager Street ou autre rue parallèle jusqu'au Biscayne Boulevard ou bien prendre le bus S par exemple.

Renseignements sur : www.miamidade.gov/transit/

RENDEZ-VOUS : *Marina Miamarina at Bayside à Miami*

Il n'y a pas d'emplacement réservé pour notre bateau, vous devez appeler le formateur à votre arrivée (téléphone sur la fiche d'embarquement) qui vous guidera jusqu'au voilier.

En cas d'empêchement ou de retard : prévenir M.C.V le vendredi soir avant 18h ou votre formateur.

IMPORTANT et OBLIGATOIRE - Apporter un PASSEPORT BIOMETRIQUE EN COURS DE VALIDITE (de plus de 6 mois après la date du stage) ainsi que le formulaire ESTA.

