

MARSEILLE

PORT DE LA POINTE ROUGE

COMMENT NOUS REJOINDRE ?

- **EN VOITURE** : Paris : 776 km Lyon : 315 km Bordeaux : 647 km
- **EN AVION** : Aéroport Marseille Provence Tél. : **0820 811 414**
www.marseille.aeroport.fr
 - Navettes autocars de l'aéroport jusqu'à la gare Saint-Charles
- **EN TRAIN** : Paris-Marseille : 3h30 / SNCF : 3635 www.voyages-sncf.com
- **EN METRO + EN BUS** : www.rtm.fr
 - Prendre le métro à la gare Saint-Charles jusqu'au rond-point du Prado
+ le bus n°19 du rond-point du Prado à la Pointe Rouge



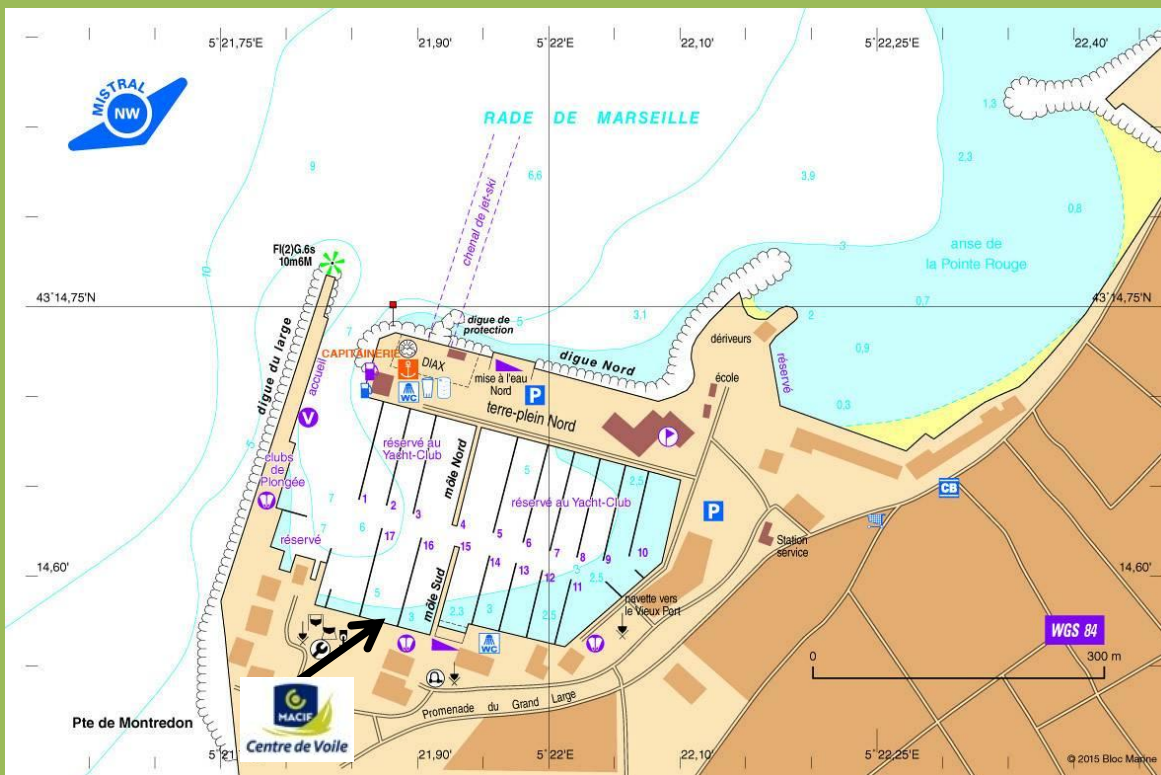
Possibilité de parking près du port de la Pointe Rouge

Le port sera systématiquement fermé au véhicule de 21h à 6h. Si vous arrivez après 21h, vous devez vous garer à l'extérieur du port et venir au voilier à pied (maxi 100m).

N'OUBLIEZ PAS D'EMPORTER

- **Bottes (en cas de pluies...), chaussures de pont ou de sport (antidérapantes).**
- **Nécessaire de toilette, serviette éponge, linge de rechange en fonction de la durée du stage.**
- **Drap double faisant office de housse du dessous, Duvet (sac de couchage), petit coussin ou oreiller (si vous êtes coutumier).**
- **Vêtements chauds quelle que soit la saison, bonnet.**
- **Lunettes de soleil, cordon ou lanière de retenue pour les lunettes.**
- **Gants "protection des paumes" en manœuvres pour les cordages (uniquement pour les stages sur voilier ou sur catamaran).**
- **Crème haute protection (y compris pour les lèvres).**
- **Un ciré complet vous est prêté par M.C.V., votre ciré personnel à vos mesures, si vous le possédez est bien sûr préférable.**
- **Combinaison TPS personnelle pour les stages « world sailing ».**

PLAN DU PORT



INFORMATIONS PRATIQUES

LIEU : *MARSEILLE* www.marseille-tourisme.com

RENDEZ-VOUS : *Soit Panne 16, soit panne 17 selon votre numéro de voilier, Port de la Pointe Rouge à MARSEILLE* (emplacement des voiliers M21, M22 et M26 = PANNE 17 et M23, M24 = PANNE 16).

En cas d'empêchement ou de retard : prévenir M.C.V. avant 18h le vendredi soir ou votre formateur (téléphone sur la fiche d'embarquement).

Pour information:

www.marseille-provence.fr

A noter que par temps de pluie, la passerelle d'accès au ponton est très glissante. En l'empruntant, soyez prudent(s) et attentif(s), ainsi que sur tous les pontons de manière générale. Votre Formateur vous rejoindra le matin vers 9h, avitaillement partiel fait (sauf exception).