

MARSEILLE VIEUX - PORT

COMMENT NOUS REJOINDRE ?

- EN VOITURE : Paris : 776 km Lyon : 315 km Bordeaux : 647 km

- EN AVION : Aéroport Marseille Provence Tél. : 0820 811 414

- www.marseille.aeroport.fr

• Navettes autocars de l'aéroport jusqu'à la gare Saint-Charles

- EN TRAIN : Paris-Marseille : 3h30 / SNCF : 3635 www.voyages-sncf.com

- EN METRO + EN BUS : www.rtm.fr

• Prendre le métro M1 à la gare Saint-Charles (3mn) jusqu'au Vieux-Port
+ le bus de la Gare SNCF au Vieux-Port

<https://www.rome2rio.com/fr/s/Gare-de-Marseille-Saint-Charles/Vieux-Port-de-Marseille>

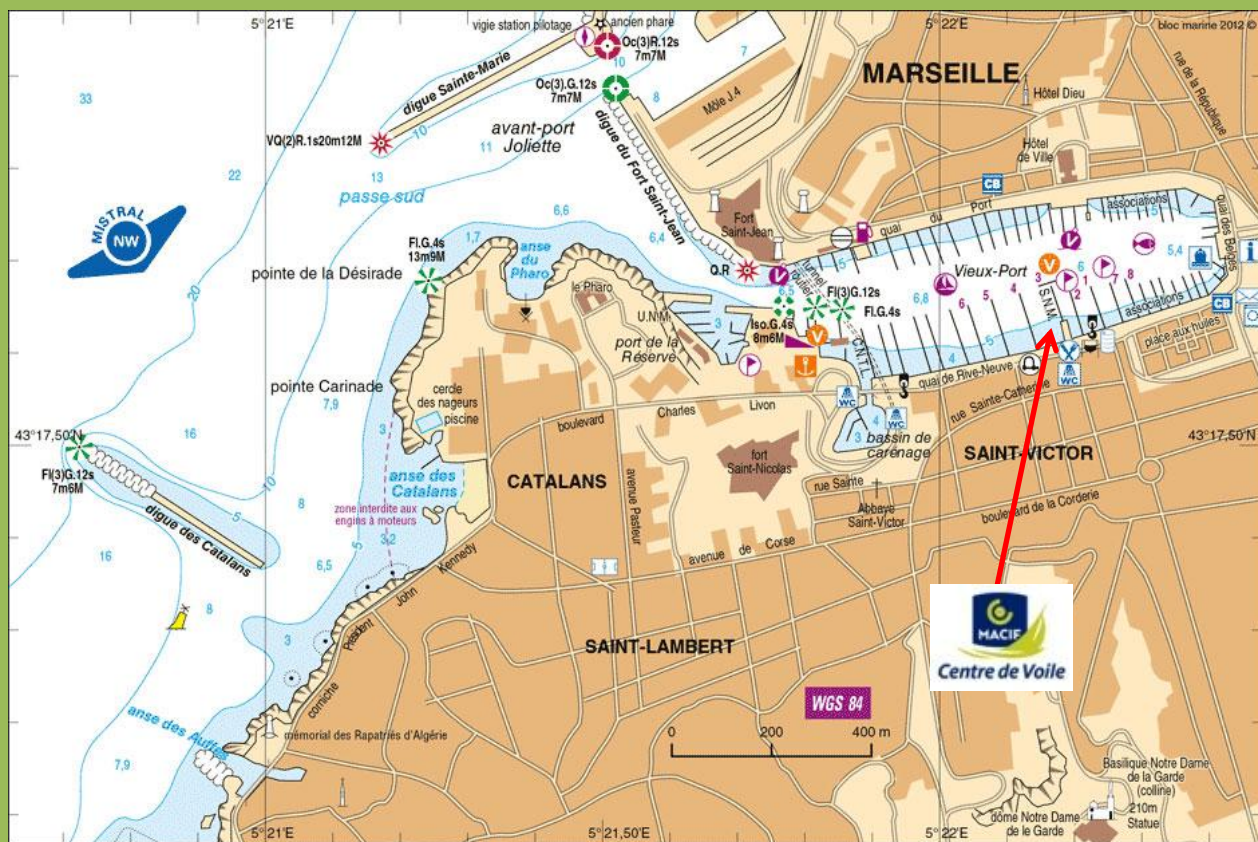
Possibilité de parking près du Vieux-Port de Marseille



N'OUBLIEZ PAS D'EMPORTER

- **Bottes (en cas de pluies...), chaussures de pont ou de sport (antidérapantes).**
- **Nécessaire de toilette, serviette éponge, linge de rechange en fonction de la durée du stage.**
- **Drap double faisant office de housse du dessous, Duvet (sac de couchage), petit coussin ou oreiller (si vous êtes coutumier).**
- **Vêtements chauds quelle que soit la saison, bonnet.**
- **Lunettes de soleil, cordon ou lanière de retenue pour les lunettes.**
- **Gants "protection des paumes" en manœuvres pour les cordages (uniquement pour les stages sur voilier ou sur catamaran).**
- **Crème haute protection (y compris pour les lèvres).**
- **Un ciré complet vous est prêté par M.C.V., votre ciré personnel à vos mesures, si vous le possédez est bien sûr préférable.**
- **Combinaison TPS personnelle pour les stages « world sailing ».**

PLAN DU PORT



INFORMATIONS PRATIQUES

LIEU : MARSEILLE www.marseille-tourisme.com

RENDEZ-VOUS : **SNM Sté Nautique de Marseille - VIEUX-PORT DE MARSEILLE**
PANNE 7 --- PLACE 702

Il n'y a pas d'emplacement prévu pour nos voiliers, vous devez appeler le formateur (téléphone sur la fiche d'embarquement) qui laissera un message sur son répondeur pour vous indiquer l'emplacement du voilier.

En cas d'empêchement ou de retard : prévenir M.C.V. avant 18h le vendredi soir ou votre formateur. (téléphone sur la fiche d'embarquement).

Pour information:

www.marseille-provence.fr

A noter que par temps de pluie, la passerelle d'accès au ponton est très glissante. En l'empruntant, soyez prudent(s) et attentif(s), ainsi que sur tous les pontons de manière générale. Votre Formateur vous rejoindra le matin vers 9h, avitaillement partiel fait (sauf exception).

BLOC SANITAIRES & DOUCHES DE LA CAPITAINERIE : (à utiliser impérativement lorsque le voilier est au port).