

LE HAVRE PLAISANCE

COMMENT NOUS REJOINDRE ?

- **EN VOITURE** : Paris - Le Havre : 2h20 mn (198 km)
Bordeaux – Le Havre : 6h15 mn (658 km) Marseille – le Havre : 8h56 mn (965 km)

- **EN TRAIN** : Paris - Le Havre : 2h10 / SNCF : 3635 www.voyages-sncf.com

Il y a 3,5 km entre la gare et le port de plaisance soit environ 35 mn à pied. Vous pouvez emprunter le tramway (ligne A ou B) depuis la gare et descendre au terminus «Plage » qui se trouve à 5 mn à pied du port. Le boulevard Clémenceau qui longe le port est une zone de stationnement gratuit.

- **EN AVION** : Aéroport Le Havre – Octeville : 02 35 54 65 00 www.lehavre.aeroport.fr

- **EN BUS** : www.transports-lia.fr / Tel : 02 35 22 35 00 - Mail : contact@transports-lia.fr



N'OUBLIEZ PAS D'EMPORTER

- **Bottes (en cas de pluies...), chaussures de pont ou de sport (antidérapantes).**
- **Nécessaire de toilette, serviette éponge, linge de rechange en fonction de la durée du stage.**
- **Drap double faisant office de housse du dessous, Duvet (sac de couchage), petit coussin ou oreiller (si vous êtes coutumier).**
- **Vêtements chauds quelle que soit la saison, bonnet.**
- **Lunettes de soleil, cordon ou lanière de retenue pour les lunettes.**
- **Gants "protection des paumes" en manœuvres pour les cordages.**
- **Crème haute protection (y compris pour les lèvres).**
- **Un ciré complet vous est prêté par M.C.V., votre ciré personnel à vos mesures, si vous le possédez est bien sûr préférable.**

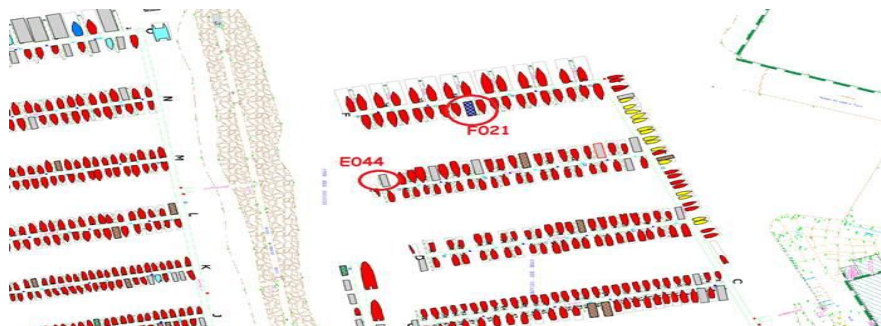
PLAN DU PORT



INFORMATIONS PRATIQUES

LIEU : Le Havre Plaisance www.lehavreplaisance.com Tel : 02 35 21 23 95

RENDEZ-VOUS : Au port de Plaisance du Havre – 125 boulevard Clémenceau – 76600 La Havre
Les voiliers seront positionnés sur le Ponton F (emplacement F021) et sur le Ponton E (emplacement E044) – Anse des Régates



En cas d'empêchement ou de retard : prévenir M.C.V. le vendredi soir avant 18h ou votre formateur.
A noter que par temps de pluie, les passerelles d'accès sont très glissantes. En les empruntant, soyez prudent(s) et attentif(s), ainsi que sur tous les pontons de manière générale. Votre Formateur vous rejoindra le matin vers 9h, avitaillement partiel fait (sauf exception).

BLOC SANITAIRES & DOUCHES DE LA CAPITAINERIE : (à utiliser impérativement lorsque le voilier est au port).