

BREST MARINA DU CHATEAU

COMMENT NOUS REJOINDRE ?

- **EN VOITURE** : Paris - Brest : 5h53 mn (595 km)
Bordeaux - Brest : 6h20 mn (650 km) Marseille - Brest : 12h00 mn (1286 km)

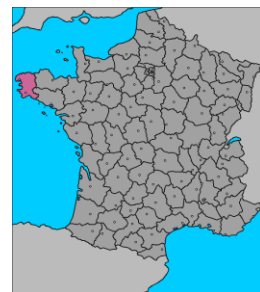
- **EN TRAIN** : Paris-Brest : 4h30 / SNCF : 3635 www.voyages-sncf.com
Navettes de la gare au port du commerce. Prendre la ligne 4 et s'arrêter au port du Château.

- **EN AVION** : Aéroport Brest Bretagne : 02 98 32 86 00 www.brest.aeroport.fr/
info@brest.aeroport.fr

Prendre navette et s'arrêter à Guy Pavas puis tramway jusqu'à place de la Liberté et bus ligne 4 jusqu'à port du Château (www.brest.aeroport.fr/acces/bus.html).

- **EN BUS** : www.bibus.fr/ / Tel : 02 98 80 30 30

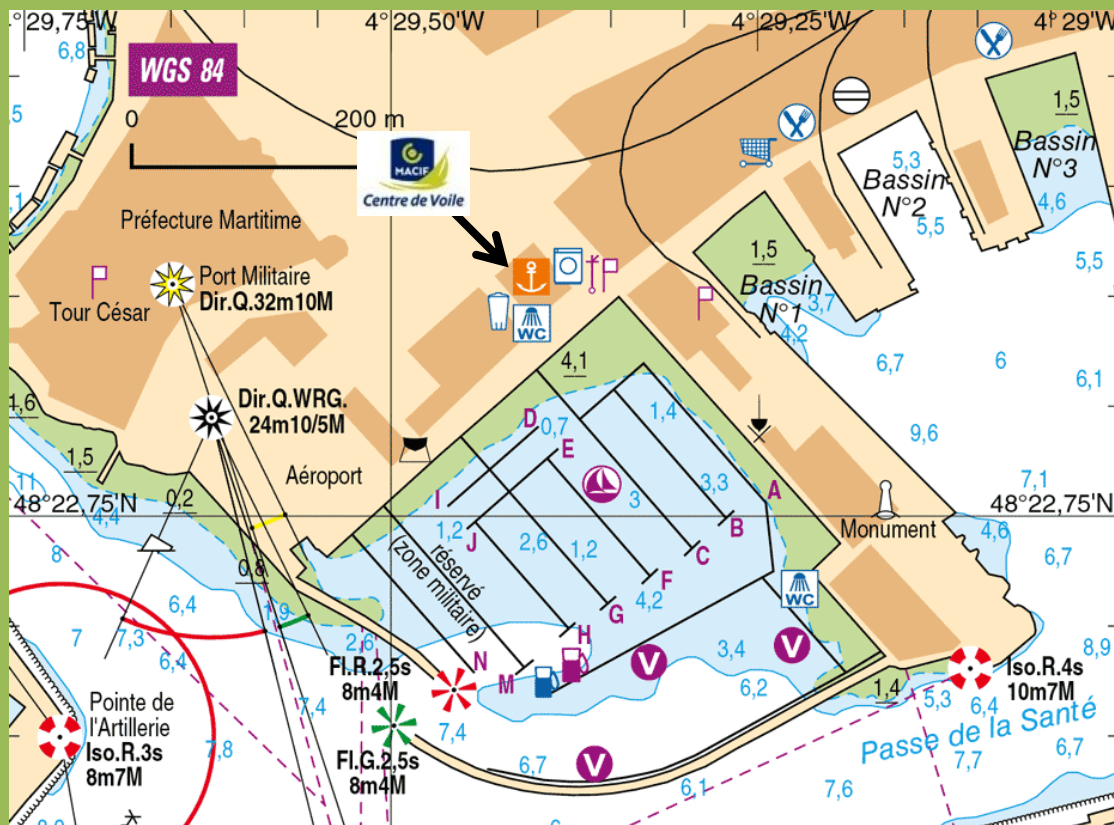
Possibilité de stationnement gratuit au « Parc à chaînes » (2 mn de la Marina)
ainsi que sur les différents quais près du port



N'OUBLIEZ PAS D'EMPORTER

- Bottes (en cas de pluies...), chaussures de pont ou de sport (antidérapantes).
- Nécessaire de toilette, serviette éponge, linge de rechange en fonction de la durée du stage.
- Drap double faisant office de housse du dessous, Duvet (sac de couchage), petit coussin ou oreiller (si vous êtes coutumier).
- Vêtements chauds quelle que soit la saison, bonnet.
- Lunettes de soleil, cordon ou lanière de retenue pour les lunettes.
- Gants "protection des paumes" en manœuvres pour les cordages.
- Crème haute protection (y compris pour les lèvres).
- Un ciré complet vous est prêté par M.C.V., votre ciré personnel à vos mesures, si vous le possédez est bien sûr préférable.

PLAN DU PORT



INFORMATIONS PRATIQUES

LIEU : BREST www.brest-metropole-tourisme.fr Tel : 02 98 44 24 96

RENDEZ-VOUS : Marina du Château, ponton visiteurs, au cœur de la ville

Il n'y a pas d'emplacement prévu pour nos voiliers, vous devez appeler le formateur (téléphone sur la fiche d'embarquement) qui laissera un message sur son répondeur pour vous indiquer l'emplacement du voilier.

En cas d'empêchement ou de retard : prévenir M.C.V. le vendredi soir avant 18h ou votre formateur.

Pour information:

www.sopab.fr

A noter que par temps de pluie, la passerelle d'accès est très glissante. En l'empruntant, soyez prudent(s) et attentif(s), ainsi que sur tous les pontons de manière générale. Votre Formateur vous rejoindra le matin vers 9h, avitaillement partiel fait (sauf exception).

BLOC SANITAIRES & DOUCHES DE LA CAPITAINERIE : (à utiliser impérativement lorsque le voilier est au port).