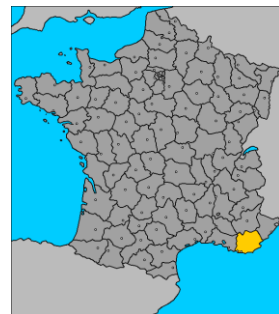




BANDOL

COMMENT NOUS REJOINDRE ?

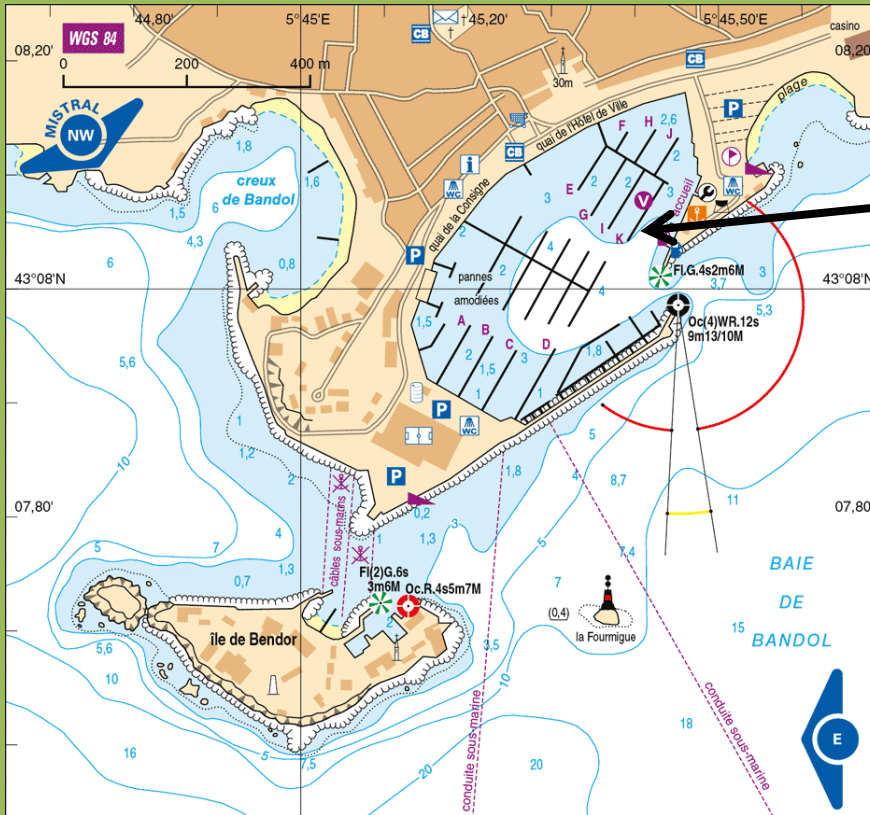


- **EN VOITURE** : Paris - Bandol : 7h40 mn Bordeaux - Bandol : 6h20 mn
Lyon - Bandol : 3h30 mn.
- **EN TRAIN** : Paris-Marseille-Bandol : 4h40mn ou Paris-Toulon-Bandol : 4h19 mn
SNCF : 3635 www.voyages-sncf.com
- **EN AVION** : Aéroport Marseille Provence : **0820 811 414** www.marseille.aeroport.fr
Navettes autocars jusqu'à la gare Saint-Charles (1h00 de transport) puis train jusqu'à Bandol : 1h15 mn environ de trajet.
- **EN BUS** : www.heurebus.fr/horaire-ligne-bus,bandol,83150.html

N'OUBLIEZ PAS D'EMPORTER

- **Bottes (en cas de pluies...), chaussures de pont ou de sport (antidérapantes).**
- **Nécessaire de toilette, serviette éponge, linge de rechange en fonction de la durée du stage.**
- **Drap double faisant office de housse du dessous, Duvet (sac de couchage), petit coussin ou oreiller (si vous êtes coutumier).**
- **Vêtements chauds quelle que soit la saison, bonnet.**
- **Lunettes de soleil, cordon ou lanière de retenue pour les lunettes.**
- **Gants "protection des paumes" en manœuvres pour les cordages.**
- **Crème haute protection (y compris pour les lèvres).**
- **Un ciré complet vous est prêté par M.C.V., votre ciré personnel à vos mesures, si vous le possédez est bien sûr préférable.**

PLAN DU PORT



INFORMATIONS PRATIQUES

LIEU : Bandol www.bandol.fr

RENDEZ-VOUS : *Port de plaisance de Bandol* où en général le voilier est situé à la panne K (pontons en face de la capitainerie).

Vous devez appeler le formateur (téléphone sur la fiche d'embarquement) qui laissera un message sur son répondeur pour vous indiquer l'emplacement exact du voilier.

En cas d'empêchement ou de retard : prévenir M.C.V. le vendredi soir avant 18h ou votre formateur.

Pour information:

www.cote.azur.fr/port-plaisance-bandol.htm

A noter que par temps de pluie, la passerelle d'accès est très glissante. En l'empruntant, soyez prudent(s) et attentif(s), ainsi que sur tous les pontons de manière générale. Votre Formateur vous rejoindra le matin vers 9h, avitaillement partiel fait (sauf exception).

BLOC SANITAIRES & DOUCHES DE LA CAPITAINERIE : (à utiliser impérativement lorsque le voilier est au port).